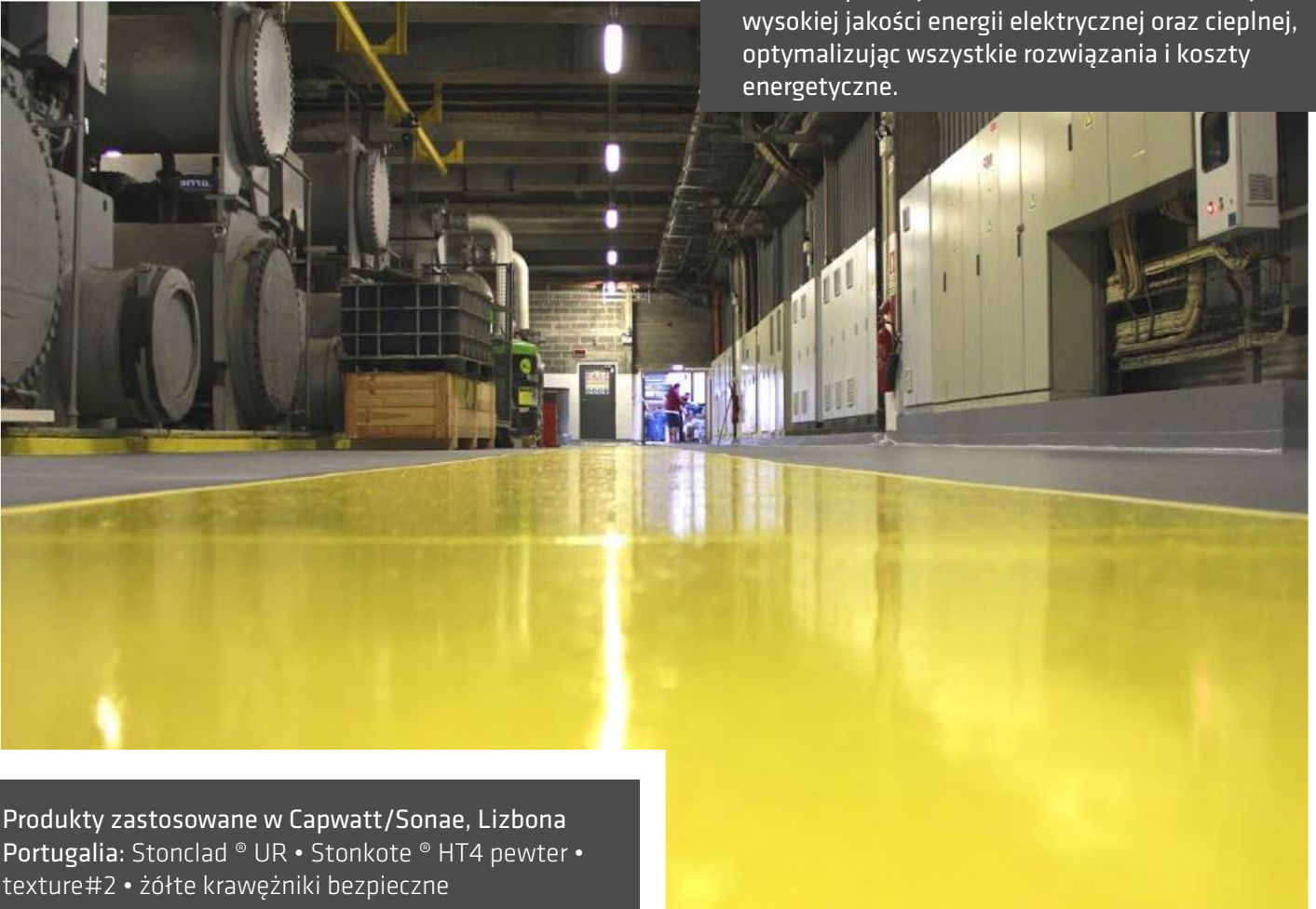


Rozwiązania posadzkowe, które są odporne na działanie czynników mechanicznych i chemicznych dla elektrociepłowni firmy Capwatt

Celem Capwatt jest dostarczanie niezawodnej i wysokiej jakości energii elektrycznej oraz ciepłej, optymalizując wszystkie rozwiązania i koszty energetyczne.



Produkty zastosowane w Capwatt/Sonae, Lizbona Portugalia: Stonclad® UR • Stonkote® HT4 pewter • texture#2 • żółte krawężniki bezpieczne

Ogólne rozwiązania energetyczne

Capwatt projektuje, buduje, posiada i obsługuje wysokowydajne elektrociepłownie na miejscu u swoich partnerów, na zasadzie win-win. Celem Capwatt jest dostarczanie niezawodnej oraz wysokiej jakości energii elektrycznej i ciepłej, optymalizując ogólne rozwiązania i koszty energetyczne.

Kwalifikujące się obiekty to zazwyczaj obiekty przemysłowe charakteryzujące się znacznym zużyciem energii elektrycznej i ciepłej (para, gorąca woda, gorące gazy, itp).

Poprzez zaprojektowanie wysokowydajnej elektrociepłowni Capwatt jest w stanie dostarczyć wszystkie istotne rodzaje energii po konkurencyjnych cenach, optymalizując w ten sposób całkowite rozwiązanie energetyczne i koszty zakładu przemysłowego.

Capwatt inwestuje, posiada i eksploatuje elektrownię przez długi okres (15 lat +), w ramach umowy zakupu energii elektrycznej z jej gospodarzem (właścicielem terenu przemysłowego).

Rozwiązanie posadzkowe odporne na działanie czynników mechanicznych i chemicznych

Obszar instalacji to teren przemysłowy/elektrownia o powierzchni 1.100 m², gdzie Capwatt posiada zakład kogeneracyjny, który produkuje całą energię dla Shopping Colombo (największe centrum handlowe w Portugalii) zlokalizowanego w Lizbonie.

Poleciliśmy zastosowanie naszego systemu posadzkowego z zaprawy uretanowej Stonclad UR o wysokiej wydajności z warstwą Stonkote HT4 i teksturą # 2. Posadzka na parterze miała problemy z wilgocią i w niektórych miejscach była zanieczyszczona. Dlatego zaproponowaliśmy system, który zapewniłby odpowiednią przyczepność do podłoża, pomimo problemów z istniejącą posadzką na parterze.

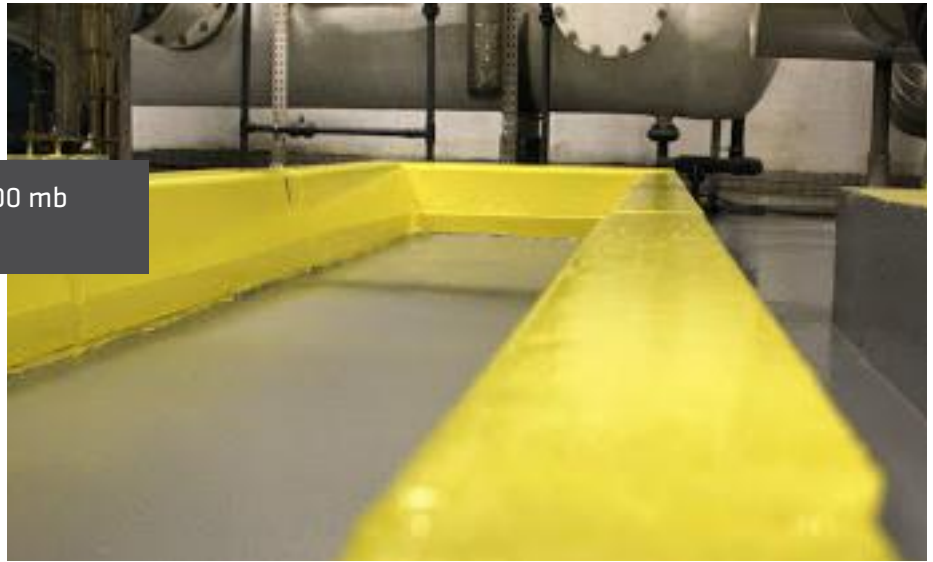
Podłoże stanowi beton z przetartą warstwą posadzki, która była zanieczyszczona olejami i tłuszczami. Ponieważ w zakładzie przyjmowanych jest wielu ważnych klientów, Capwatt poprosił o rozwiązanie posadzki, które byłoby odporne mechanicznie i chemicznie, a jednocześnie bezpieczne i łatwe do utrzymania w czystości.



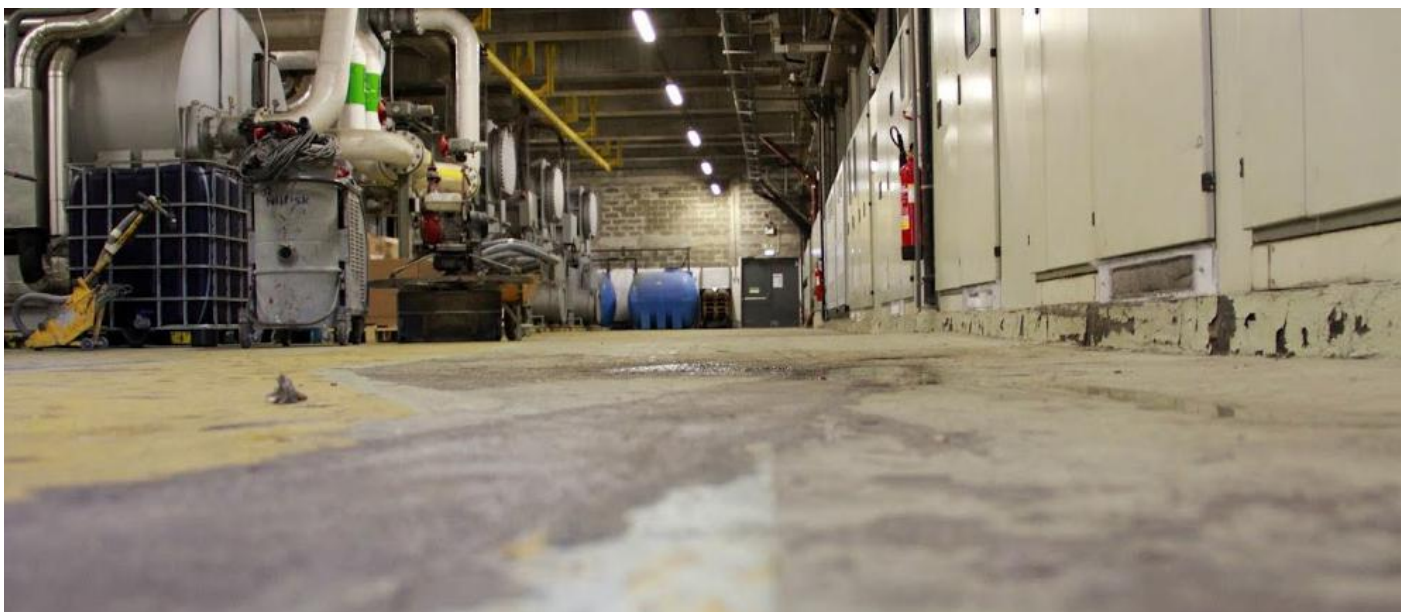
Stonhard wyróżnia się na tle konkurencji

Stonhard jest bezprecedensowym światowym liderem w produkcji i instalacji wysokowydajnych polimerowych systemów podłogowych, ściennych i okładzin chemoodpornych. Stonhard zatrudnia 300 kierowników regionalnych i 175 ekip instalacyjnych na całym Świecie, które współpracują z Klientem w zakresie specyfikacji projektu, zarządzania projektami, końcowych inspekcji i serwisu posprzedażowego. Pojedyncze źródło gwarancji Stonhard obejmuje zarówno produkty, jak i instalację.

1.100 m² powierzchni w kolorze Pewter z 100 mb postumentów w kolorze Safety Yellow



Ponadto musieliśmy spełnić oczekiwania klienta w zakresie wydajności, łatwości czyszczenia oraz bezpieczeństwa. Przygotowanie podłoża było również istotne w tym projekcie. Obejmowało szlifowanie i śrutowanie w celu zapewnienia odpowiedniego wiązania pomiędzy betonem a Stonclad UR. Wszystkie postumenty zostały pokryte żółtą, bezpieczną powłoką. Zdecydowaliśmy się na to, aby zapewnić bezpieczeństwo w tym środowisku.



STONHARD

PRZEMYSŁOWY



www.stonhard.com

© 2021 Stonhard